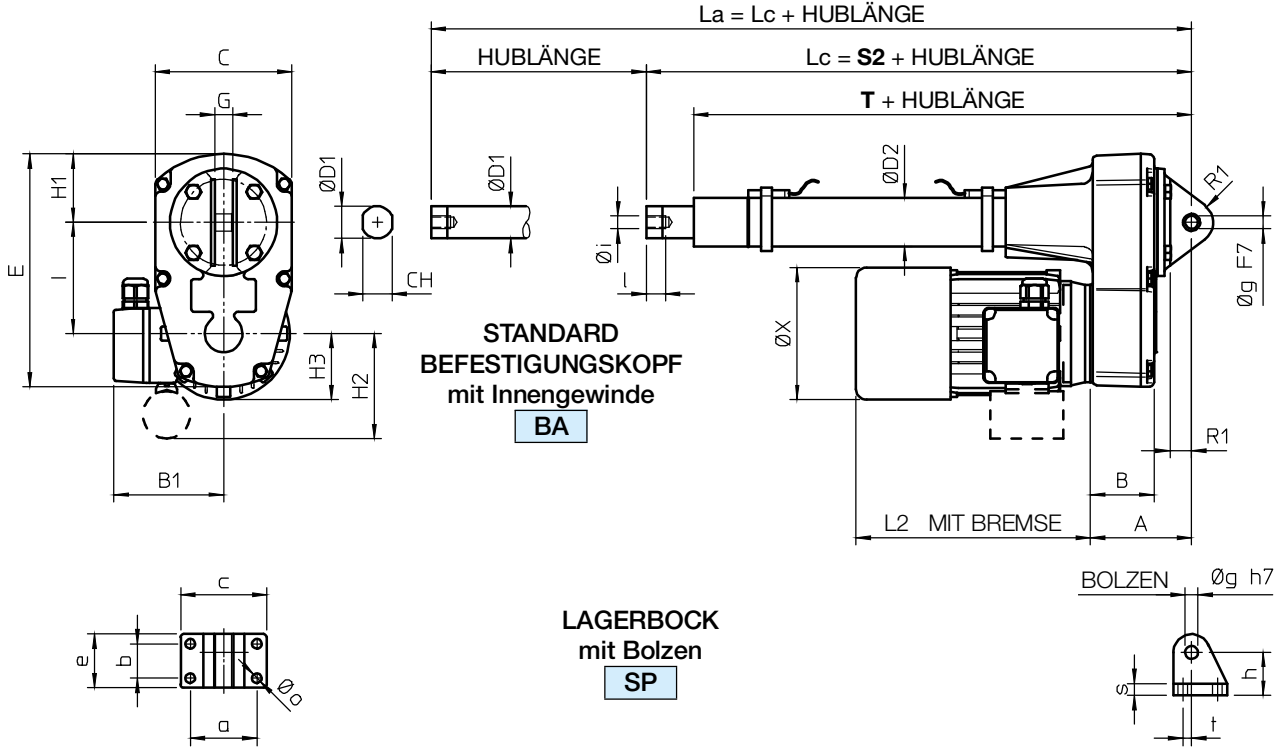


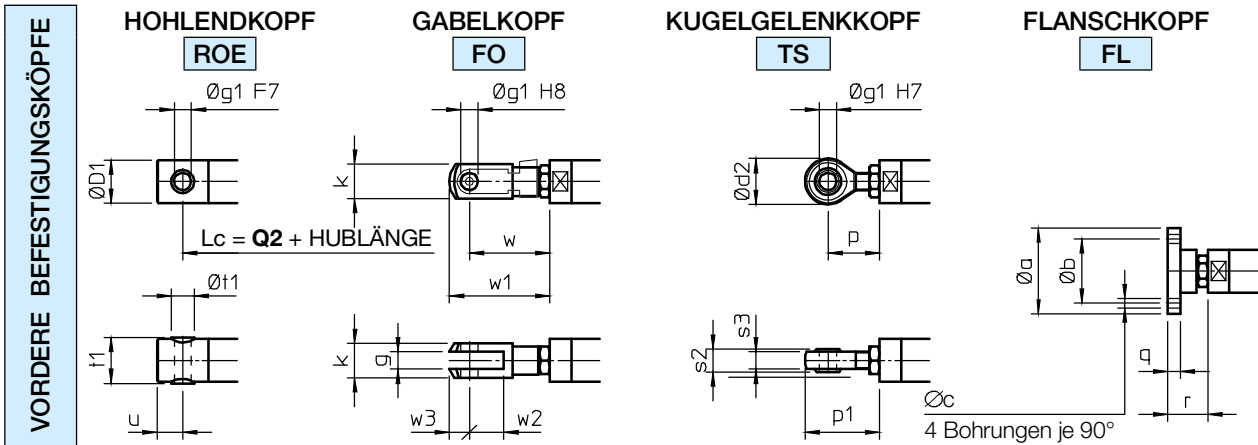
UBA Baureihe Linearantriebe

LINEARANTRIEBE MIT KUGELUMLAUFSPINDEL Baugröße UBA 1 – 2 – 3 – 4
DREH- oder WECHSELSTROMMOTOR – mit magnetischen Endschaltern FCM



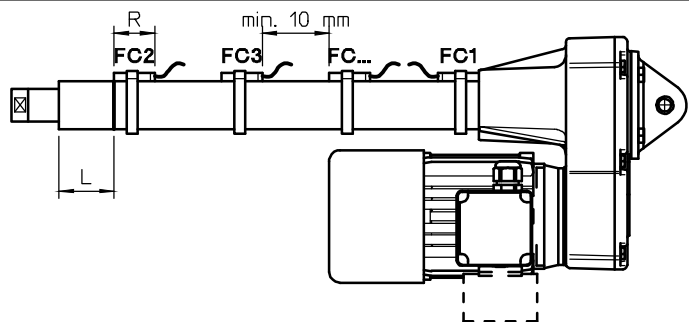
4

Lc - Länge des EINGEFahrenen LINEARANTRIEBES
La - Länge des AUSGEFahrenen LINEARANTRIEBES



MAGNETISCHE ENDSCHALTER FCM – Abmessungen

	L	
	REED KONTAKT NC oder (NC+NO)	NO
BSA 20	18.5	23.5
BSA 25	26.5	31.5
BSA 28	26.5	31.5
BSA 30	29	34
BSA 40	35	40



UBA Baureihe Linearantriebe

**LINEARANTRIEBE MIT KUGELUMLAUFSPINDEL Baugröße UBA 1 – 2 – 3 – 4
DREH- oder WECHSELSTROMMOTOR – mit magnetischen Endschaltern FCM
STANDARD HUBLÄNGEN**

		BESTELLCODE	C100	C200	C300	C400	C500	C600	C700	C800	S2	T	Q2
UBA 1	R_1	HUBLÄNGE [mm]	100	200	300	400	500	600	700	800	287	250	287
	R_2										303	266	303
UBA 2	R_1										307	263	310
	R_2										330	286	333
UBA 3	R_1										342	296	348
	R_2										367	321	373
UBA 4	R_1										406	352	418
	R_2										419	365	431

ANMERKUNGEN: Auf Anfrage Sonderhublängen lieferbar. $La = Lc + HUBLÄNGE$
Um bei Hublängen über 800 mm ein zu hohes radiales Spiel zu vermeiden, ist eine längere Führung zwischen Schubrohr und Schutzrohr vorzusehen. Bis zu einer Hublänge von 1500 mm erhöhen sich daher die Maße **S2**, **T** und **Q2** um 200 mm.
Für Hublängen über 1500 mm wenden Sie sich bitte an SERVOMECH.

	A	B	B1	C	CH	∅ D1	∅ D2	E	G	H1	H2	H3	I	L2
UBA 1	85	52	110	114	22	25	36	189	15	58	75	55	90	193
UBA 2	94	60	115	127	27	30	45	217	17	64	90	62	104	229
UBA 3	106	71	124	135	30	35	55	247	20	68	90	75	121	304
UBA 4	120	77	141	161	36	40	60	293	24	81	95	90	138	340

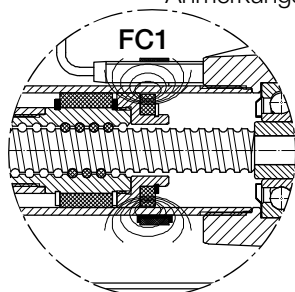
	R1	∅ X	a	b	c	e	∅ g	h	∅ i	l	∅ o	r1	s	t
UBA 1	17	110	54	28	73	46	10	36	M10x1.5	17	9	18	10	4
UBA 2	20	123	62	32	80	50	12	40	M12x1.75	18	9	20	11	8
UBA 3	20	150	72	38	90	58	14	45	M14x2	24	9	22	12	8
UBA 4	22	170	85	55	110	81	20	58	M20x1.5	27	11	29	15	15

VORDERE BEFESTIGUNGSKÖPFE – Abmessungen

	∅ a	∅ b	∅ c	∅ D1	∅ d2	g	∅ g1	k	p	p1
UBA 1	55	40	5.5	25	28	10	10	20	31	45
UBA 2	60	45	6.5	30	32	12	12	24	36	52
UBA 3	65	50	6.5	35	36	14	14	27	36	54
UBA 4	80	60	8.5	40	50	20	20	40	53	78

	q	r	s2	s3	t1	∅ t1	u	w	w1	w2	w3
UBA 1	8	27	14	11	26	14	15	49	61	20	12
UBA 2	9	28	16	12	32	16	18	56	70	24	14
UBA 3	9	32	19	14	36	18	21	65	81	28	16
UBA 4	10	42	25	18	42	25	27	90	115	40	25

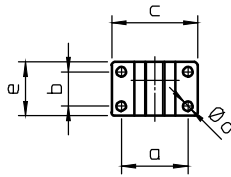
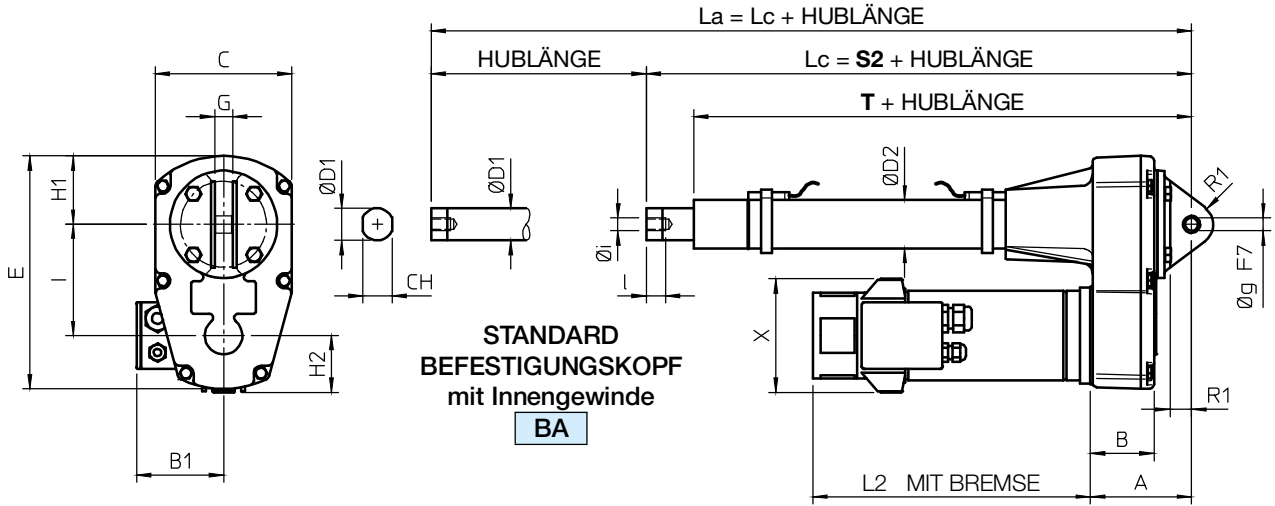
MAGNETISCHE ENDSCHALTER FCM – Betriebseigenschaften und Abmessungen



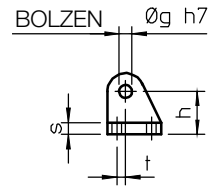
- Anmerkungen: - Der Aufbau mehrerer magnetischer REEDSCHALTER ist möglich, um verschiedene Positionen zu erkennen.
- Der Mindestabstand zwischen den REEDSCHaltern beträgt 10 mm.
- REEDKONTAKT Öffner (NC) R = 39 mm
- REEDKONTAKT Wechsler (NC+NO) R = 39 mm
- REEDKONTAKT Schließer (NO) R = 29 mm

UBA Baureihe Linearantriebe

**LINEARANTRIEBE MIT KUGELUMLAUFSPINDEL Baugröße UBA 1 – 2 – 3 – 4
GLEICHSTROMMOTOR – mit magnetischen Endschaltern FCM**

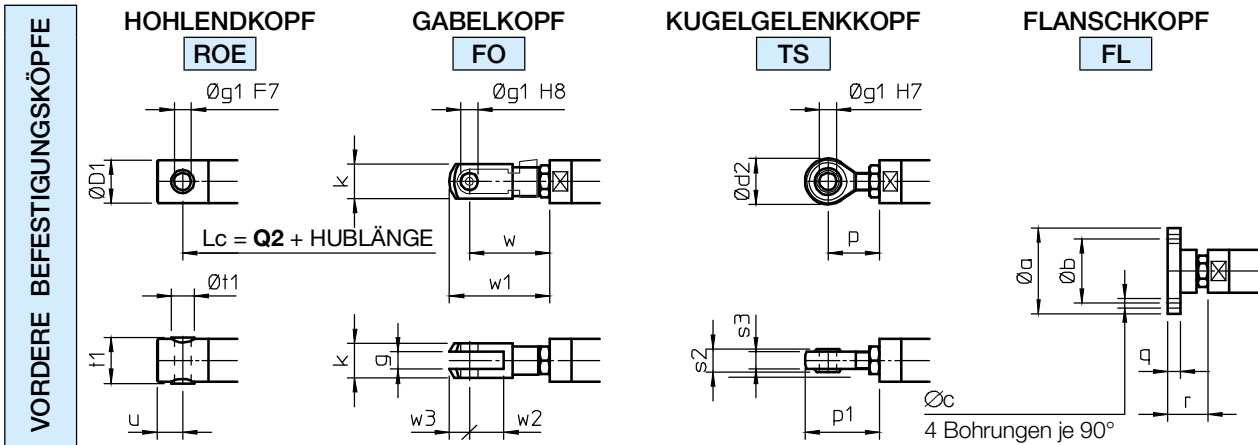


LAGERBOCK mit Bolzen SP



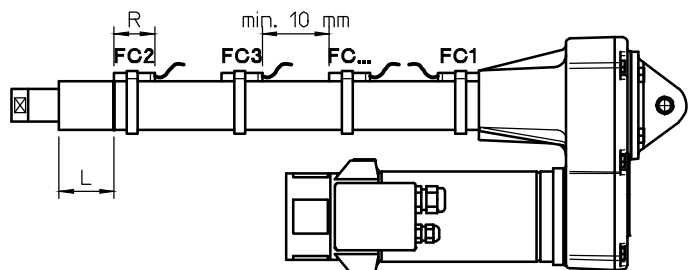
4

Lc - Länge des EINGEFAHRENEN LINEARANTRIEBES
La - Länge des AUSGEFAHRENEN LINEARANTRIEBES



MAGNETISCHE ENDSCHALTER FCM – Abmessungen

	L	
	REED KONTAKT NC oder (NC+NO)	NO
BSA 20	18.5	23.5
BSA 25	26.5	31.5
BSA 28	26.5	31.5
BSA 30	29	34
BSA 40	35	40



UBA Baureihe Linearantriebe

LINEARANTRIEBE MIT KUGELUMLAUFSPINDEL Baugröße UBA 1 – 2 – 3 – 4
GLEICHSTROMMOTOR – mit magnetischen Endschaltern FCM
STANDARD HUBLÄNGEN

		BESTELLCODE	C100	C200	C300	C400	C500	C600	C700	C800	S2	T	Q2
UBA 1	R_1	HUBLÄNGE [mm]	100	200	300	400	500	600	700	800	287	250	287
	R_2										303	266	303
UBA 2	R_1										307	263	310
	R_2										330	286	333
UBA 3	R_1										342	296	348
	R_2										367	321	373
UBA 4	R_1										406	352	418
	R_2										419	365	431

ANMERKUNGEN: Auf Anfrage Sonderhublängen lieferbar. $L_a = L_c + \text{HUBLÄNGE}$
 Um bei Hublängen über 800 mm ein zu hohes radiales Spiel zu vermeiden, ist eine längere Führung zwischen Schubrohr und Schutzrohr vorzusehen. Bis zu einer Hublänge von 1500 mm erhöhen sich daher die Maße **S2**, **T** und **Q2** um 200 mm.
 Für Hublängen über 1500 mm wenden Sie sich bitte an SERVOMECH.

	A	B	B1	C	CH	∅ D1	∅ D2	E	G	H1	H2	H3	I	L2
UBA 1	85	52	80	114	22	25	36	189	15	58	75	55	90	193
UBA 2	94	60	80	127	27	30	45	217	17	64	90	62	104	229
UBA 3	106	71	80	135	30	35	55	247	20	68	90	75	121	304
UBA 4	120	77	118	161	36	40	60	293	24	81	95	90	138	340

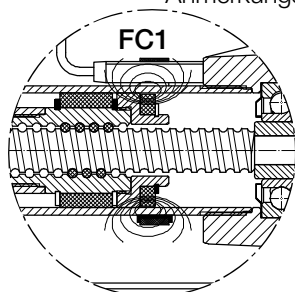
	R1	X	a	b	c	e	∅ g	h	∅ i	l	∅ o	r1	s	t
UBA 1	17	107	54	28	73	46	10	36	M10x1.5	17	9	18	10	4
UBA 2	20	107	62	32	80	50	12	40	M12x1.75	18	9	20	11	8
UBA 3	20	107	72	38	90	58	14	45	M14x2	24	9	22	12	8
UBA 4	22	138	85	55	110	81	20	58	M20x1.5	27	11	29	15	15

VORDERE BEFESTIGUNGSKÖPFE – Abmessungen

	∅ a	∅ b	∅ c	∅ D1	∅ d2	g	∅ g1	k	p	p1
UBA 1	55	40	5.5	25	28	10	10	20	31	45
UBA 2	60	45	6.5	30	32	12	12	24	36	52
UBA 3	65	50	6.5	35	36	14	14	27	36	54
UBA 4	80	60	8.5	40	50	20	20	40	53	78

	q	r	s2	s3	t1	∅ t1	u	w	w1	w2	w3
UBA 1	8	27	14	11	26	14	15	49	61	20	12
UBA 2	9	28	16	12	32	16	18	56	70	24	14
UBA 3	9	32	19	14	36	18	21	65	81	28	16
UBA 4	10	42	25	18	42	25	27	90	115	40	25

MAGNETISCHE ENDSCHALTER FCM – Betriebseigenschaften und Abmessungen



- Anmerkungen: - Der Aufbau mehrerer magnetischer REEDSCHALTER ist möglich, um verschiedene Positionen zu erkennen.
 - Der Mindestabstand zwischen den REEDSCHaltern beträgt 10 mm.
 - REEDKONTAKT Öffner (NC) R = 39 mm
 - REEDKONTAKT Wechsler (NC+NO) R = 39 mm
 - REEDKONTAKT Schließer (NO) R = 29 mm