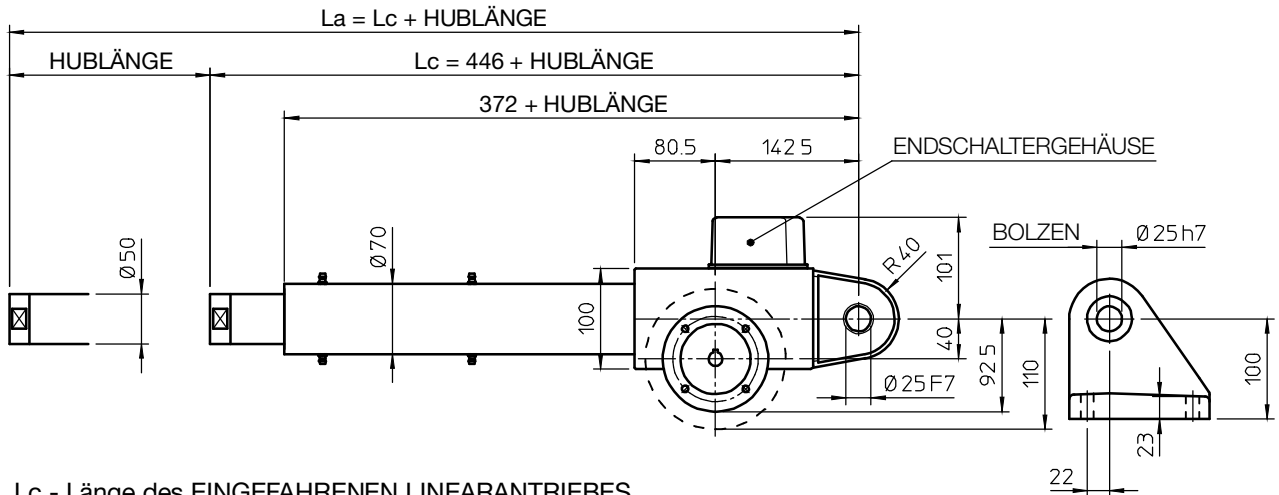


CLB Baureihe Linearantriebe

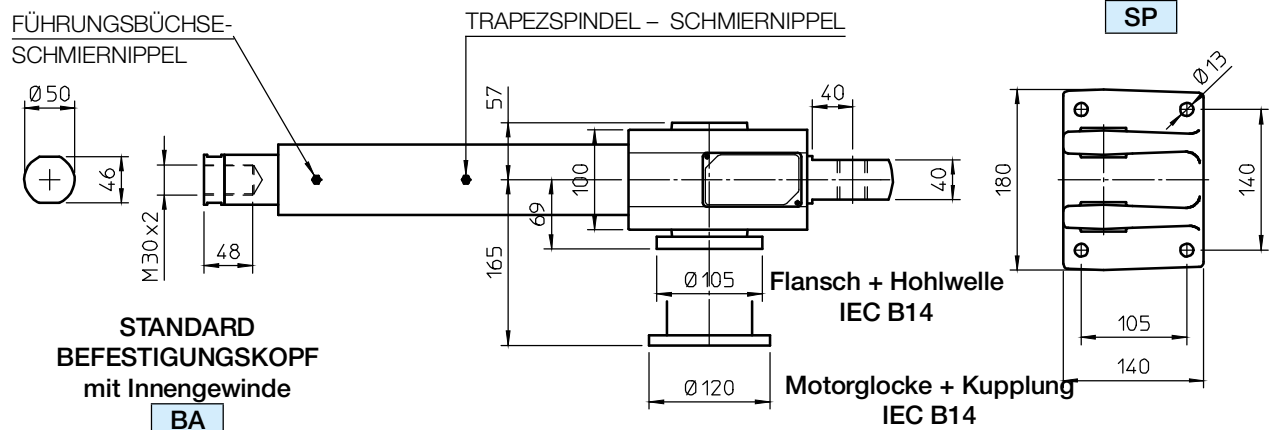
3.4 ABMESSUNGEN

LINEARANTRIEBE MIT KUGELUMLAUFSPINDEL CLB 50 DREHSTROMMOTOR

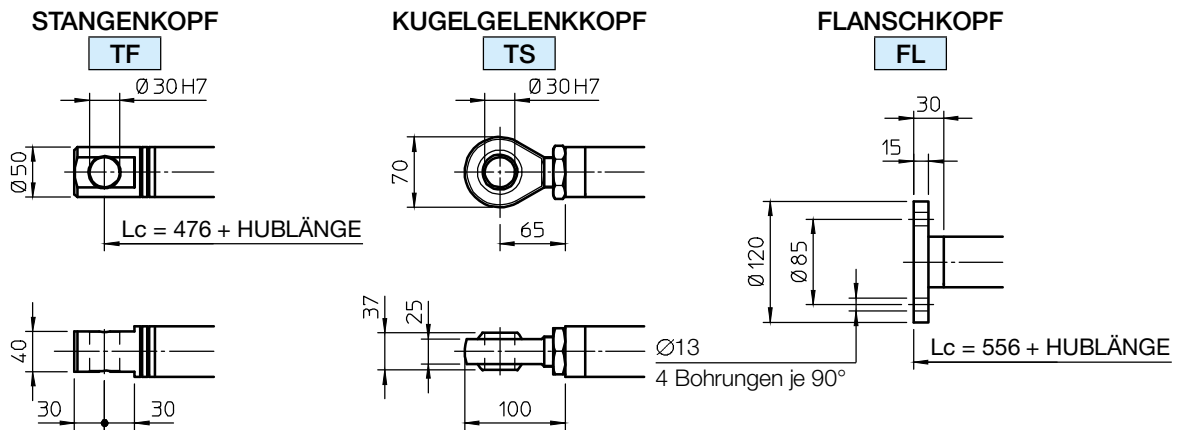


Lc - Länge des EINGEFAHRENEN LINEARANTRIEBES
La - Länge des AUSGEFAHRENEN LINEARANTRIEBES

**LAGERBOCK
mit Bolzen
SP**



VORDERE BEFESTIGUNGSKÖPFE



ANMERKUNGEN: Um bei Hublängen über 800 mm ein zu hohes radiales Spiel zu vermeiden, ist eine längere Führung zwischen Schubrohr und Schutzrohr vorzusehen. Bis zu einer max. Hublänge von 1500 mm erhöhen sich daher die Maße **Lc** und **Lc** um 200 mm.