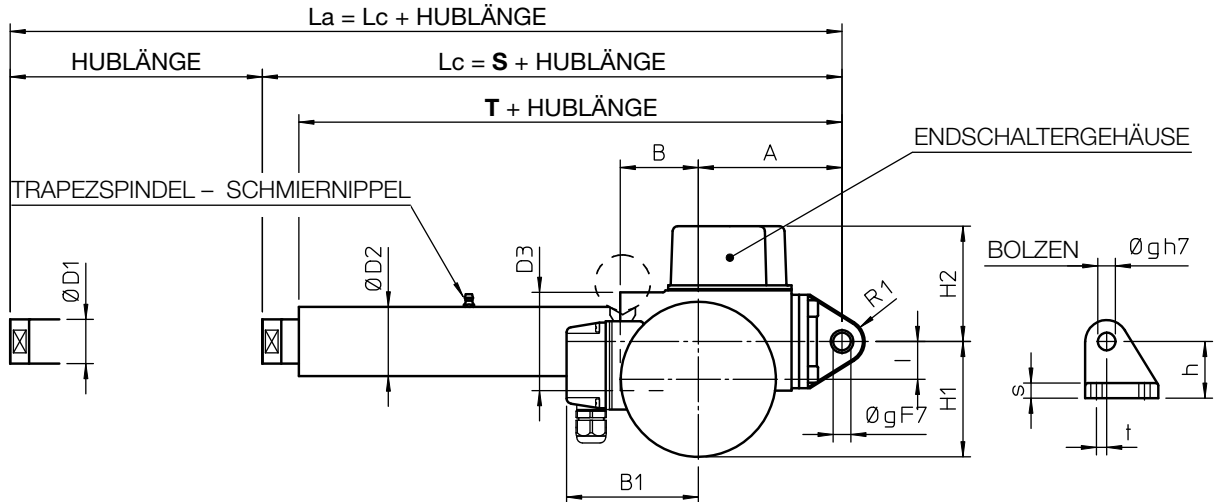


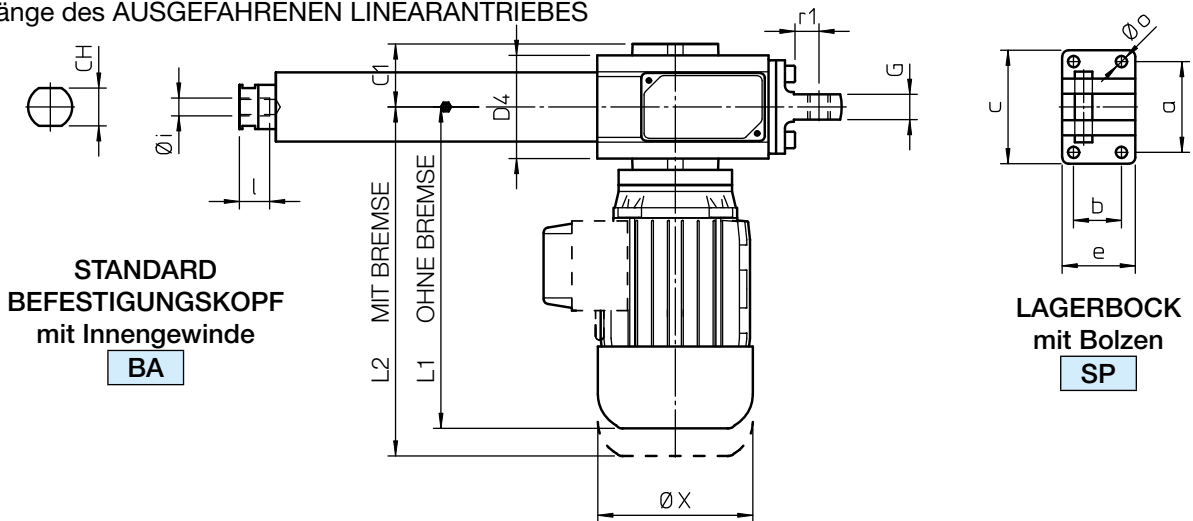
CLA Baureihe Linearantriebe

3.4 ABMESSUNGEN

LINEARANTRIEBE MIT TRAPEZGEWINDESPINDEL Baugröße CLA 30 – 40 DREH- oder WECHSELSTROMMOTOR

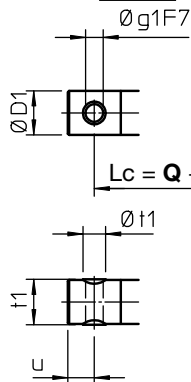


Lc - Länge des EINGEFAHRENEN LINEARANTRIEBES
 La - Länge des AUSGEFAHRENEN LINEARANTRIEBES

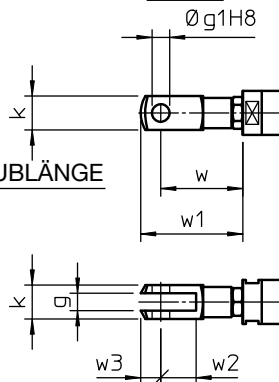


VORDERE BEFESTIGUNGSKÖPFE

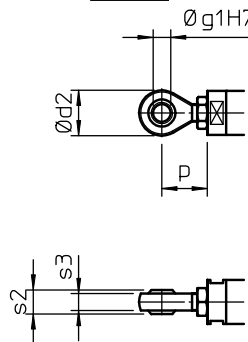
HOHLENDKOPF **ROE**



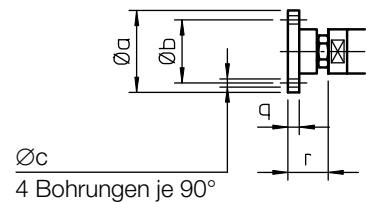
GABELKOPF **FO**



KUGELGELENKKOPF **TS**



FLANSCHKOPF **FL**



CLA Baureihe Linearantriebe

3.4 ABMESSUNGEN

LINEARANTRIEBE MIT TRAPEZGEWINDESPINDEL Baugröße CLA 30 – 40 DREH- oder WECHSELSTROMMOTOR

	HUBBESTELLCODE	C...	S	T	Q
CLA 30	HUBLÄNGE [mm] =	...	260	231	266
CLA 40	HUBBESTELLCODE		304	266	316

LINEARANTRIEB mit FC in STANDARD Ausführung	MAX. Hublänge [mm]
CLA 30 R_1	500
CLA 30 R_2	800
CLA 40 R_1	600
CLA 40 R_2	800

ANMERKUNGEN: Auf Anfrage sind auch größere Hublängen lieferbar.

Um bei Hublängen über 800 mm ein zu hohes radiales Spiel zu vermeiden, ist eine längere Führung zwischen Schubrohr und Schutzrohr vorzusehen. Bis zu einer max. Hublänge von 1500 mm erhöhen sich daher die Maße **S**, **T** und **Q** um 200 mm.

	A	B	B1	C1	CH	∅ D1	∅ D2	D3	D4	G	H1	H2	I	L1	L2
CLA 30	114	62	115	50	30	35	55	78	82	20	92	92	30	255	291
CLA 40	128.5	78	124	57	36	40	60	92	103	24	111	99	40	264	373

	R1	∅ X	a	b	c	e	∅ g	h	∅ i	l	∅ o	r1	s	t
CLA 30	18	123	72	38	90	58	14	45	M14x2	24	9	20	12	8
CLA 40	28	150	85	55	110	81	20	58	M20x1.5	27	11	32	15	15

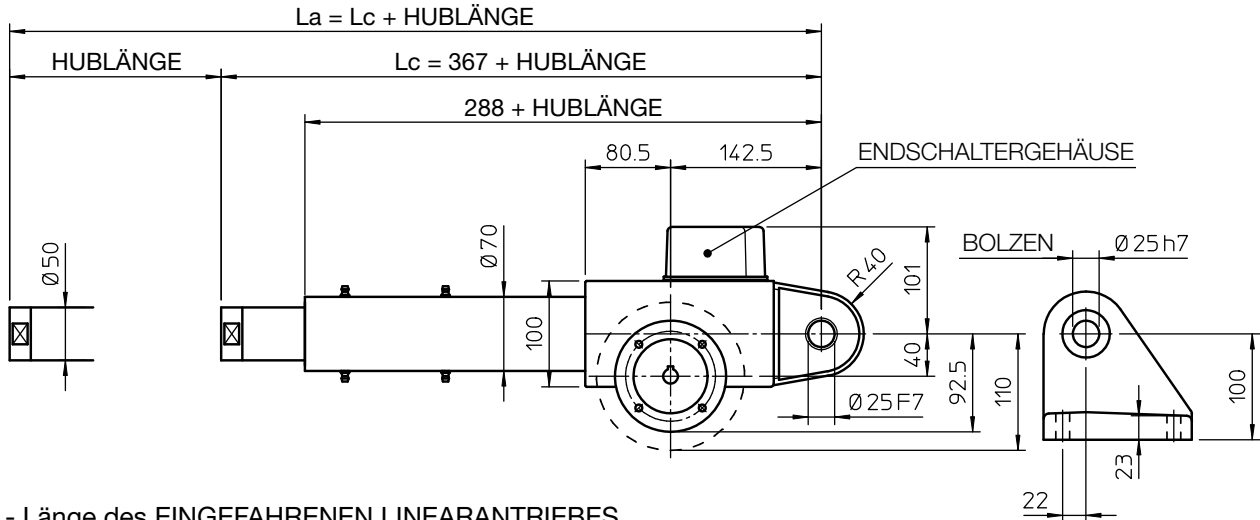
VORDERE BEFESTIGUNGSKÖPFE – Abmessungen

	∅ a	∅ b	∅ c	∅ D1	∅ d2	g	∅ g1	k	p	p1
CLA 30	65	50	6.5	35	36	14	14	27	36	54
CLA 40	80	60	8.5	40	50	20	20	40	53	78

	q	r	s2	s3	t1	∅ t1	u	w	w1	w2	w3
CLA 30	9	32	19	14	36	18	21	65	81	28	16
CLA 40	10	42	25	18	42	25	27	90	115	40	25

3.4 ABMESSUNGEN

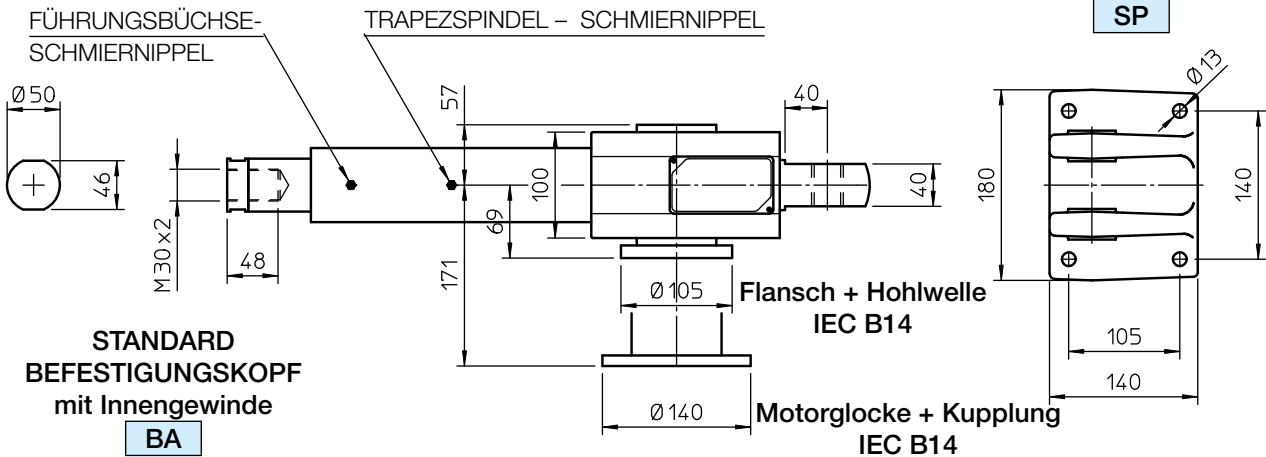
LINEARANTRIEBE MIT TRAPEZGEWINDESPINDEL CLA 50 DREHSTROMMOTOR



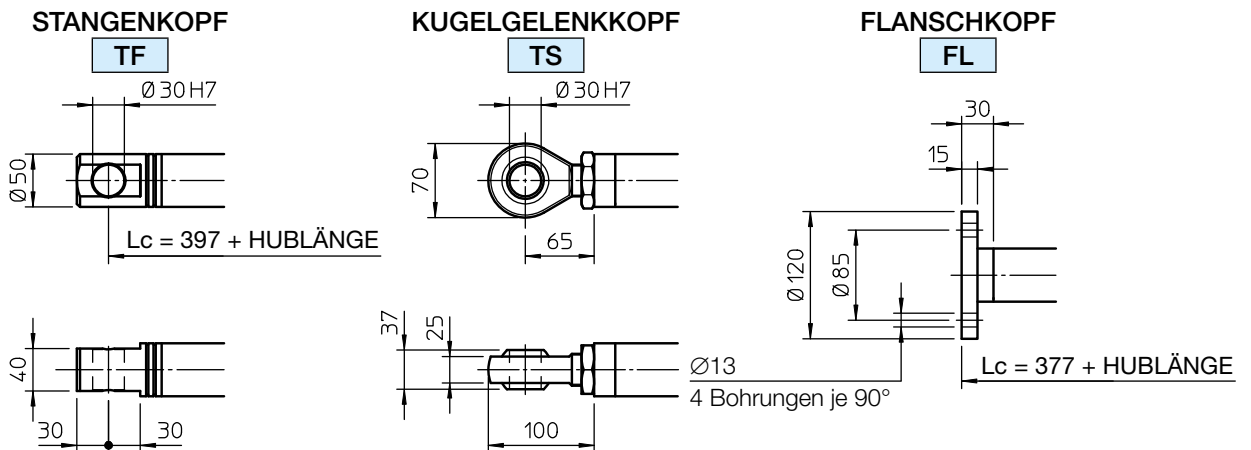
Lc - Länge des EINGEFAHRENEN LINEARANTRIEBES
 La - Länge des AUSGEFAHRENEN LINEARANTRIEBES

**LAGERBOCK
mit Bolzen**

SP



VORDERE BEFESTIGUNGSKÖPFE



ANMERKUNGEN: Um bei Hublängen über 800 mm ein zu hohes radiales Spiel zu vermeiden, ist eine längere Führung zwischen Schubrohr und Schutzrohr vorzusehen. Bis zu einer max. Hublänge von 1500 mm erhöhen sich daher die Maße **Lc** und **Lc** um 200 mm.